

CLIENT : CPIE Rhône Arles

[illegible]

LMMLCC

CLIENT : CPIE Rhône Arles

06 ET 07 DECEMBRE 2019

ARLES

LA MER MONTE LE CLIMAT CHANGE TRANSITIONNONS !

Un événement participatif
pour avancer ensemble vers la résilience

CPIE
RHÔNE-PAYS D'ARLES
www.cpierpa.fr

Logos of partner organizations: CITE, VISTES, GREC SUD, SUD-EST, SYMAGREM, ARLES, etc.

Vendredi

06 décembre

EXPLIQUER POUR COMPRENDRE

A l'auditorium du Musée départemental d'Arles antique

20h30 « Des enjeux globaux aux enjeux locaux »
en partenariat avec Pays d'Arles en Transition

Projection, conférence-débat
En présence de Jean Jalbert (Directeur de la Tour du Valat) et Antoine Nicault (Groupe Régional d'Experts sur le Climat en région SUD Provence-Alpes-Côte d'Azur)

CPIE
RHÔNE-PAYS D'ARLES
www.cpierpa.fr

LA MER MONTE LE CLIMAT CHANGE TRANSITIONNONS !

PARCOURS SONORES

CLIENT : Association Mise à Jour

Attention | paysage sensible
miseajour.cc

Parcours sonores

Itinéraires de découverte du Pays d'Arles
à télécharger, podcaster et à écouter in situ



Conception de contenus culturels
et développement d'usages écotouristiques
avec les acteurs du territoire



Mise à Jour | RÉGION SUD | L'Europe touristique dans les zones rurales

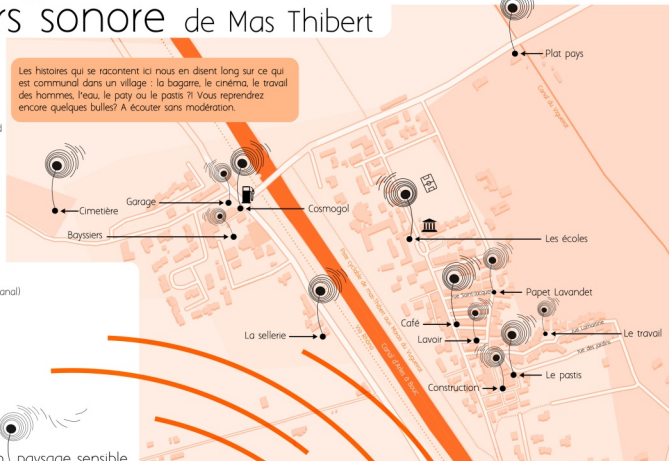
Mise en récit des habitats par Florine Vanolte - Mise en son par Mathieu Wierchowski
Partenaires opérationnels : PHR Comarque, les associations (Deducima, Entre Cray & Rose, Musique et Danse, Amis des Marais du Viguerot, Cosmogol), Garage Trine, Café Chakoun, O'Barat, Paroisses Françaises
LEADER Pays d'Arles, Région Sud, PETR Pays d'Arles, Ville d'Arles
Charte graphique Lucie Luit

Parcours sonore de Mas Thibert

13 bulles sonores

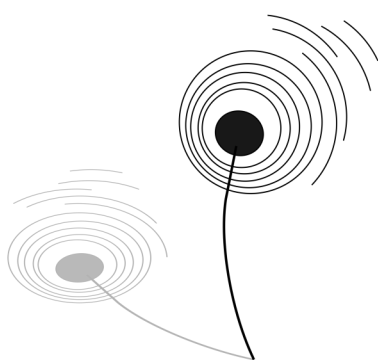
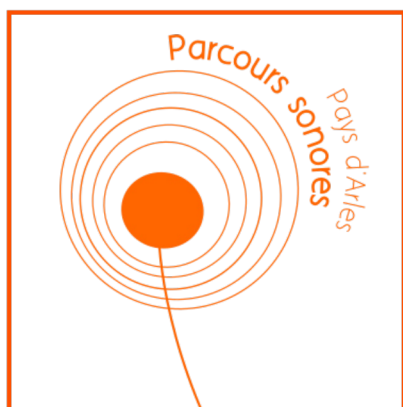
Les écoles - 3'44
Charlotte Mison
Café - 1'58
Lavoir - 5'05
Brigitte Mefre et Mr Mohammed
Construction - 4'46
Brigitte Mefre
Pastis - 3'04
Marie-Josée Adjeroud
Travail - 4'57
Claude Rebol
Papet Lavandet - 4'24
Daniel Pauner
Plat Pays - 2'45
Alan Derieux
(écoute en marchant jusqu'au canal)
Garage - 2'58
Michel Trine
Cosmogol - 3'31
Jean-Laurent Lucchesi
Baysiers - 3'05
Claude Rebol
Sellerie - 4'56
Jean-Noël Mefre
Cimetière - 5'03
Daniel Pauner

Les histoires qui se racontent ici nous en disent long sur ce qui est commun dans un village : la bagarre, le cinéma, le travail des hommes, l'eau, le pays ou le pastis ? Vous reprendrez encore quelques bulles ? A écouter sans modération.

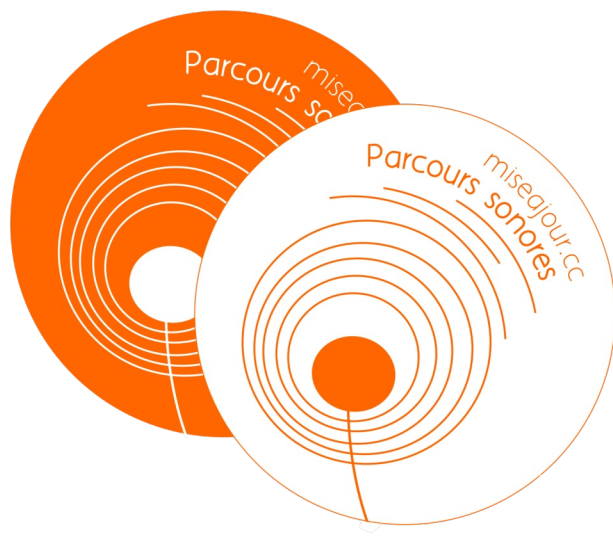


Attention | paysage sensible

Attention | paysage sensible



marqueur pour carte interactive



stickers 2 variantes

JOURNÉES WIKI

CLIENT : Association Mise à Jour

Mise à
Jour

création du logo
- 2015

Trinquetaille dans l'œil de Wikinédia

Journées contributives
l'encyclopédie libre
15, 21 et 22

Atelier

Barriol dans l'œil de Wikinédia

Journées contributives
l'encyclopédie libre
9 et 10 octo

Naviguer sur le Rhône

Journée contribu
l'encyclopédie li

11 et 12

Journées contributives en Camargue

S'initier et enrichir l'encyclopédie Wikipédia

10 et 11 octobre 2019
à Arles

Ateliers participatifs

Édition
Débutants

ÉDITION
VISITES
LICENCES LIBRES

Édition web
Musées
Communs
Wikipédiens
Visites patrimoine
Création médias
Environnement

Licences libres
Citoyens

Au Parc naturel régional de Camargue, Mas de Port de Rousty

Sur inscription : contact@miseajour.cc / 06.86.46.81.11 / [miseajour.cc](https://www.facebook.com/miseajour.cc)

Gratuit et ouvert à tous

2016

2017

2018

2019

Avec Wikimedia France, services et institutions culturelles de la ville d'Arles et associations culturelles et la communauté Wikipédia pour composer ensemble des contenus (textes, photos, vidéos, cartes) sur le quartier de Trinquetaille et les venir sur terrain. Cette action s'inscrit dans le cadre d'Outre numérique dans le cadre pour 2017-2019.

SAMEDI 15/10
Atelier initiation Wikipédia
au Musée départemental Arles antique
de 14h à 18h. Prise en main de Wikipédia et de son interface.
Sur inscription avec équipement sur l'atelier édition de 2210.

Conférence Licences libres
de 18h30 à 20h30. Rencontre autour des licences libres et leurs enjeux pour Arles. Entrée libre.

VENDEDI 21/10
Parcours patrimoine à Trinquetaille
14h au Jardin de la Verrière
Découverte du patrimoine du quartier à travers une balade accompagnée par des volontaires et des médiateurs. Création de médias libres de droits (photos, vidéos) avec Mise à Jour.

SAMEDI 22/10
Atelier édition Wikipédia (edit-athon)
de 14h à 18h au Musée départemental Arles antique
Rédaction des articles et édition des médias sur Wikipédia. Sur inscription.

Avec Wikimedia France, services et institutions culturelles de la ville d'Arles et associations culturelles et la communauté Wikipédia pour composer ensemble des contenus (textes, photos, vidéos, cartes) sur le quartier de Barriol et les venir sur terrain. Cette action s'inscrit dans le cadre d'Outre numérique dans le cadre pour 2017-2019.

LUNDI 09/10
Visites participatives de Barriol
10h au Musée départemental Arles antique
10-12h : Visite guidée croisée sur les patrimoines de Barriol
14-17h : Balade accompagnée de C. Galay photographes
Quartier : Création de médias (photos, vidéos). Entrée en ligne sur Commons dans un atelier du musée.

MARDI 10/10
Ateliers édition Wikipédia (edit-athon)
au Musée départemental Arles antique
10-17h : Prise en main de Wikipédia et amélioration des articles sur les patrimoines de Barriol
Buffet léger offert aux contributeurs
Sur inscription.

Avec Wikimedia France, services et institutions culturelles de la ville d'Arles et associations culturelles et la communauté Wikipédia pour composer ensemble des contenus (textes, photos, vidéos, cartes) sur le quartier de Barriol et les venir sur terrain. Cette action s'inscrit dans le cadre d'Outre numérique dans le cadre pour 2017-2019.

JEUDI 11 OCTOBRE
Visites et création médias
9h30 : Départ du Musée départemental Arles antique
10h-12h : Visite du Parc Botanique d'Arles
14h-18h : Visite de l'exposition "L'œuvre France, bases les reliefs" et des collections du Musée. Vitrines des médias sur Commons.

VENDEDI 12 OCTOBRE
Ateliers éditions Wikipédia (edit-athon)
au Musée départemental Arles antique
9h30-18h : Prise en main de Wikipédia et amélioration des articles sur le patrimoine Botanique d'Arles.
Sur inscription. Apporter son appareil photo, son smartphone avec câble USB et son pépère.

Rennes : 8, 16 et 23 novembre au CPIE Rhône Pays d'Arles
3 ateliers d'édition complémentaires pour les contributeurs et membres du Réseau Rhône méditerranéen.

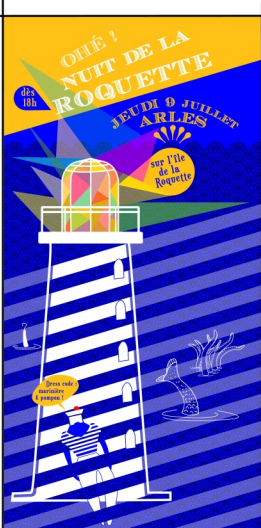
Le Parc Naturel Régional de Camargue et des musées d'accueil aux citoyens et à la communauté Wikipédia pour composer ensemble des contenus (textes, photos, vidéos, cartes) sur le territoire du Parc Naturel Régional de Camargue et les venir sur terrain.

JEUDI 10 OCTOBRE
Visites et création médias
avec la conservatrice du musée et les chargés de mission du Parc
9h30 : Accueil au Musée de la Camargue. Visite des collections
11h30 : Visite du secteur des mas du Port de Rousty
13h : Déjeuner à la Calade de gardians
14h30-17h : Édition des médias créés sur Commons
Sur inscription. Apporter son appareil photo, son smartphone avec câble USB et son pépère.

VENDEDI 11 OCTOBRE
Ateliers éditions Wikipédia (edit-athon)
au Parc naturel régional de Camargue
9h30-17h : Prise en main de Wikipédia et amélioration des articles sur le territoire du Parc Naturel Régional de Camargue
Sur inscription - Repas offerts aux contributeurs

NUITS DE LA ROQUETTES

CLIENT : CIQ de la Roquette



2010,.....

2015

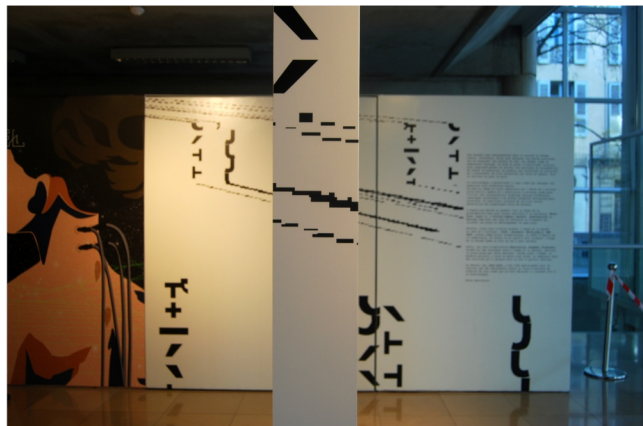
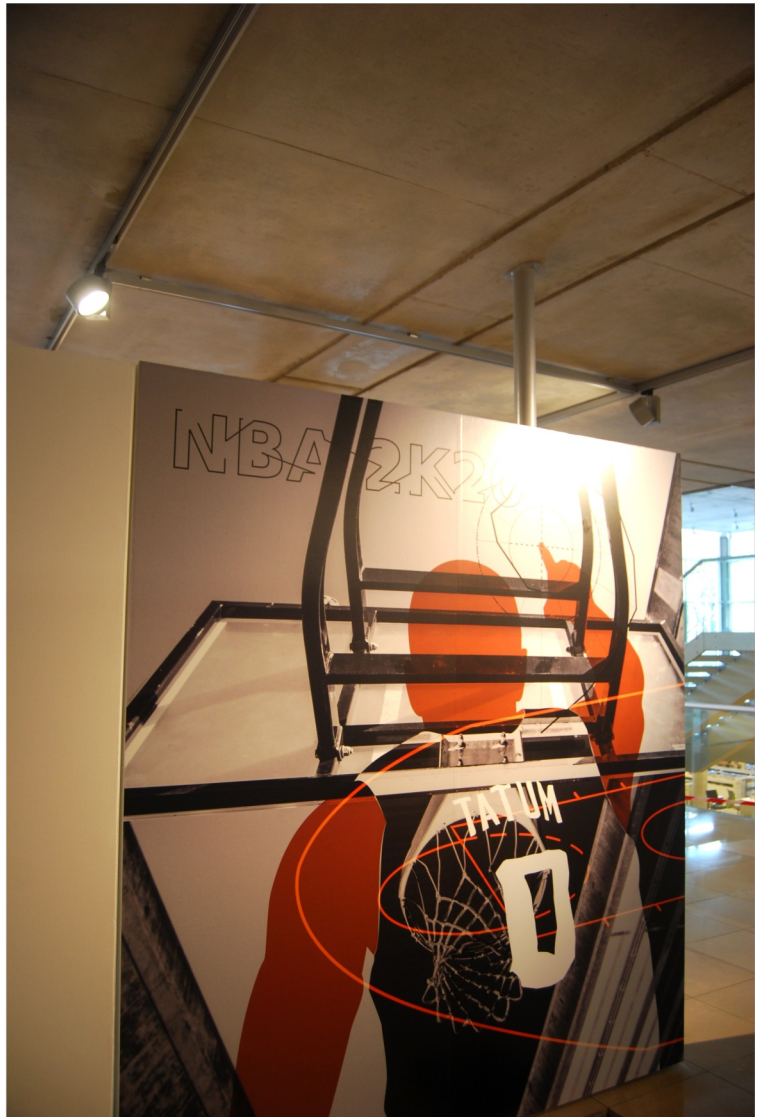
2016

2017

2019

NOGA 2019

CLIENT : Le Carré d'Art NIMES



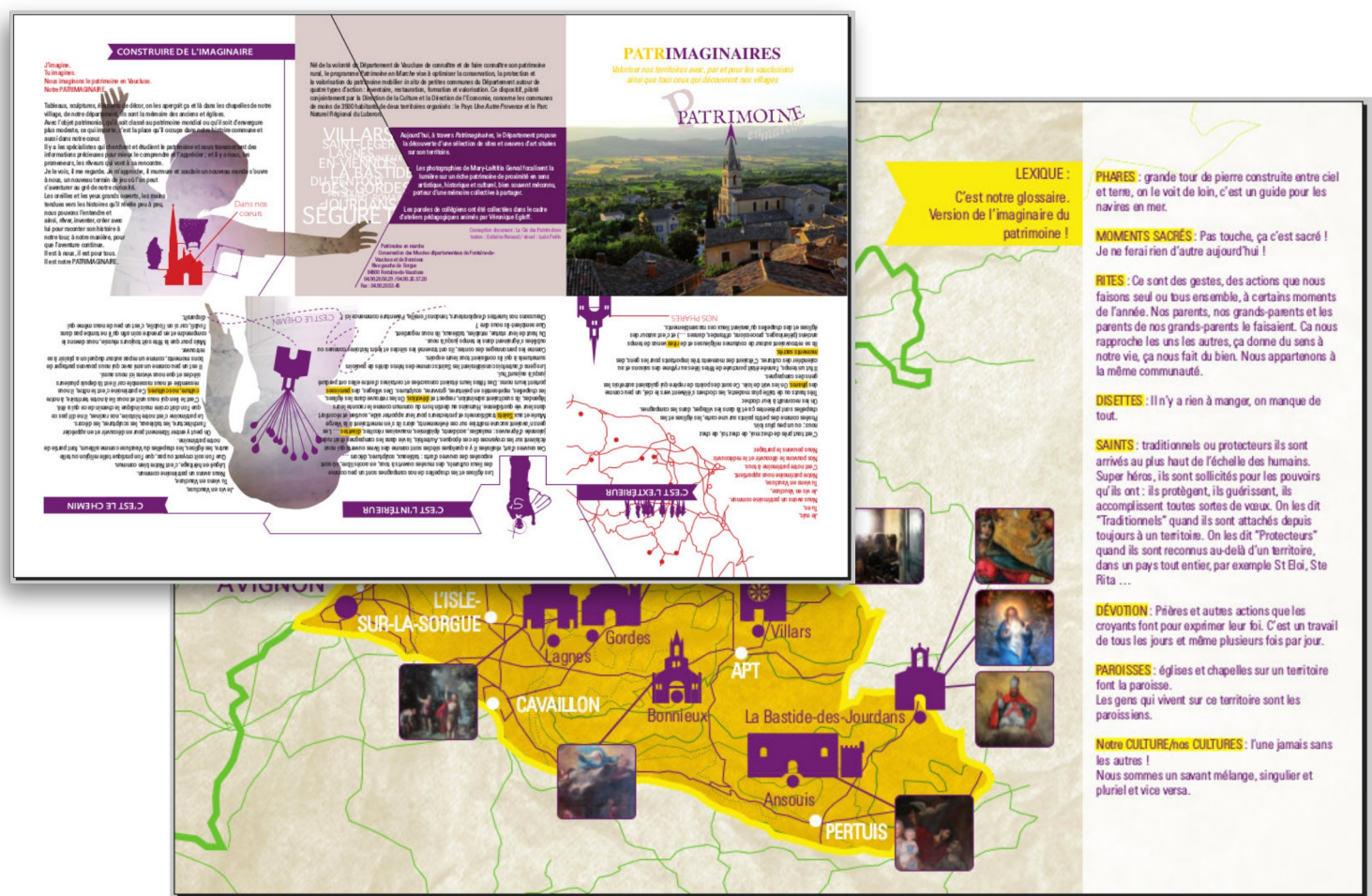
Graphisme et scénographie

SELECTION ET AUTRES PRODUITS



Carnet à croquis - Projet Fanfonne Guillerme

Cartes postales - MAJ 2017, 2018, 2019



Patriminaires _ carte, dépliant et kit pédagogique

